

**Kunststoffbehälter
in Industriequalität**



*Universelle Kunststoffkästen
für alle Bereiche des Lebens!*

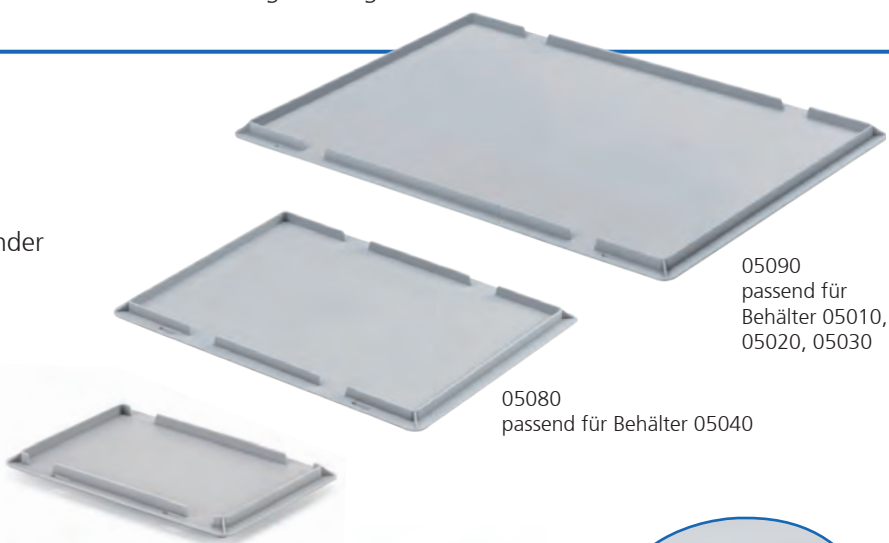


Geschlossene Behälter

Universelle Aufbewahrungs- und Transportkästen für unzählige Anwendungsbereiche. Sie sind angenehm zu tragen durch ergonomische, große Griffe. Einfach, geradlinig und universell einsetzbar.

05310 Deckel

Für die geschlossenen Behälter bieten wir Ihnen passende Deckel in drei Größen an. Auch mit Deckel sind die Kästen untereinander stapelbar und kombinierbar. So wie auch die Kästen sind die Deckel säure- und laugenunempfindlich. Zudem sind sie kälte- und hitzebeständig von -40°C bis $+80^{\circ}\text{C}$.



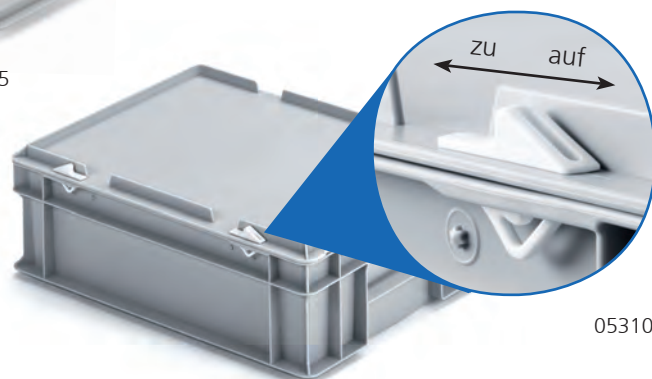
05090
passend für
Behälter 05010,
05020, 05030

05080
passend für Behälter 05040

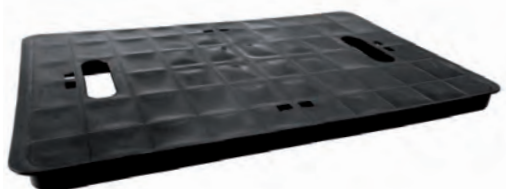
05047
passend für Behälter 05045

Praktischer Schiebeverschluss

Mit einem Deckel und dem Schiebeverschluss werden aus den geschlossenen Behältern Kofferkästen. Die Schiebeverschlüsse sind separat erhältlich.



05310



Kunststoffplatte

05210

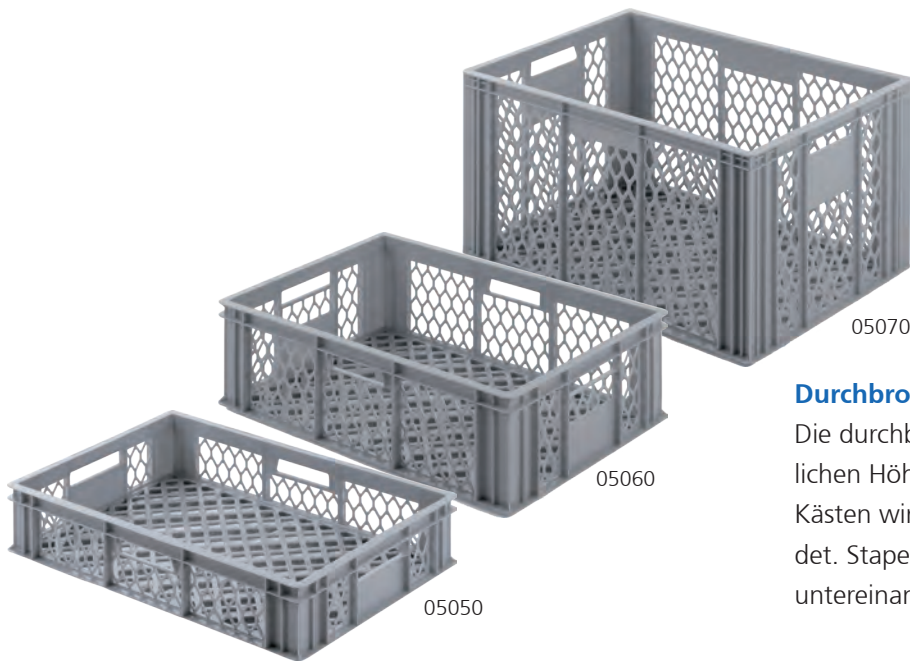
Einfaches Klicksystem zur Montage damit der Rollenwagen wie ein Transportroller benutzt werden kann.



Rollenwagen

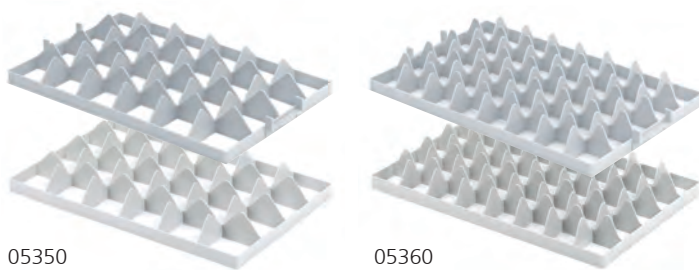
05200

Der Rollenwagen erleichtert den Transport Ihrer Kästen. Er hält Belastungen von bis zu 250 kg stand und besitzt zwei Feststellbremsen. Er ist kompatibel zu allen Behältern.

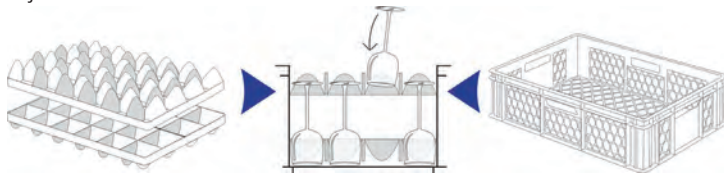


Durchbrochene Behälter

Die durchbrochenen Kästen sind in unterschiedlichen Höhen verfügbar. Für die Produktion der Kästen wird ausschließlich PE-Neumaterial verwendet. Stapelfähig, europalettengerechte Größen, untereinander kombinierbar

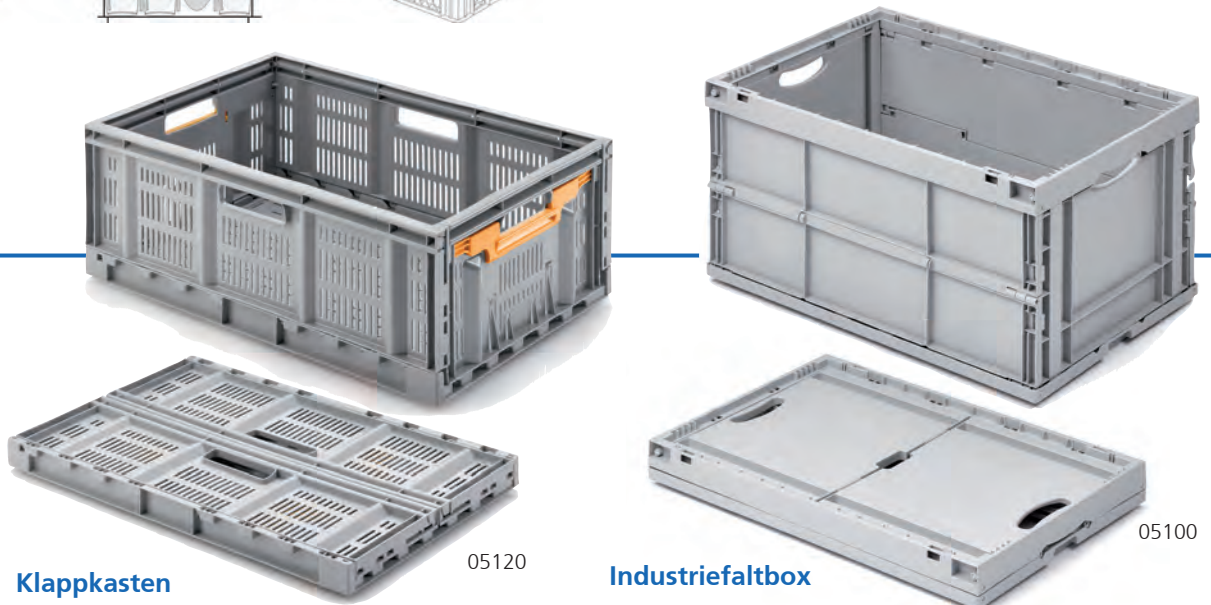


- passend für durchbrochene Behälter (60 x 40 cm)
- erhältlich als Set bestehend aus Ober- u. Unterteil
- jederzeit herausnehmbar



Gläserinsätze

Die durchbrochenen Kästen sind in unterschiedlichen Höhen verfügbar. Je nach Höhe können diese Kästen mit Gläserinsätzen ausgestattet werden (z. B. für den Transport von Gläsern. So kann Glasbruch verhindert werden). Natürlich können die Einsätze jederzeit wieder herausgenommen werden. Die Gläserinsätze sind als Set, bestehend aus Ober- und Unterteil erhältlich. So werden Ihre wertvollen Gläser geschützt transportiert und gelagert.



Klappkasten

Die stabilen Falboxen und Klappboxen lassen sich platzsparend verstauen.

Sollte Sie zwischenzeitlich nicht benötigt werden lässt Sie sich ganz einfach zusammenfallen.

Industriefaltbox

FÜR ALLE BEHÄLTER GILT:

LEBENSMITTELECHT
nach VO-EG 1935/2004

SPÜLMASCHINENFEST

TEMPERATURBESTÄNDIG
von -40 bis +80°C

BESTÄNDIG GEGEN ÖLE UND SÄUREN

STAPELBELASTUNG
bis 150 kg

MADE IN GERMANY



ALUTEC

MÜNCHEN

ALUTEC MÜNCHEN GmbH

Am Haag 10

82166 Gräfelfing

Tel. 089-542 4499-0

Fax 089-542 4499-99

www.alutec.net

PRODUKTÜBERSICHT

Artikel Nr.	Innenmaße L x B x H	Außenmaße L x B x H	Inhalt Liter	Empfohlene max. Traglast/Stapellast
Deckel				
05047	300 x 200		---	---
05080	400 x 300		---	---
05090	600 x 400		---	---
05310	8 Schiebeschneppverschlüsse für geschlossene Behälter			
Geschlossene Behälter				
05045	270 x 170 x 115	300 x 200 x 120	5	10/100 kg
05040	370 x 270 x 225	400 x 300 x 235	23	40/150 kg
05030	570 x 370 x 110	600 x 400 x 120	24	50/250 kg
05020	570 x 370 x 210	600 x 400 x 220	45	80/250 kg
05010	570 x 370 x 310	600 x 400 x 320	64	80/250 kg
Durchbrochene Behälter				
05050	570 x 370 x 115	600 x 400 x 130	24	50/250 kg
05055	570 x 370 x 155	600 x 400 x 170	33	50/250 kg
05060	570 x 370 x 185	600 x 400 x 200	39	80/250 kg
05065	570 x 370 x 235	600 x 400 x 250	49	80/250 kg
05070	570 x 370 x 335	600 x 400 x 350	70	80/250 kg
Gläserinsätze				
05360	570 x 370		40 Fächer, Fachgröße: 67 x 67 mm	
05350	570 x 370		24 Fächer, Fachgröße: 90 x 87 mm	
Faltbox/Klappbox				
05100	560 x 360 x 310	600 x 400 x 320	64	60/150 kg
05120	570 x 370 x 220	600 x 400 x 230	46	20/150 kg
Rollenwagen				
05200	610 x 410	---	----	250 kg
Kunststoffplatte				
05210	---	610 x 410	----	250 kg